

# EXPOSICIÓN ITINERANTE "LUGARES PARA LA VIDA, LUGARES PARA LAS PERSONAS" NATURA 2000 EN EL PAÍS VASCO

PARA RESERVAS Y MÁS INFORMACIÓN  
Teléfono de contacto: 695782497



### **Una exposición itinerante sobre....**

... cómo aunar esfuerzos, sumar apoyos, trabajar conjuntamente en un proyecto europeo, colectivo y participativo, del que formamos parte, que se encuentra en fase de construcción e implantación, y cuyo objetivo es detener la pérdida de biodiversidad. Ese proyecto es NATURA 2000.

### **Una exposición itinerante para....**

...hacernos reflexionar sobre los valores de la biodiversidad, la cual hemos recibido de nuestros antepasados y es la base de nuestra salud, prosperidad y calidad de vida.

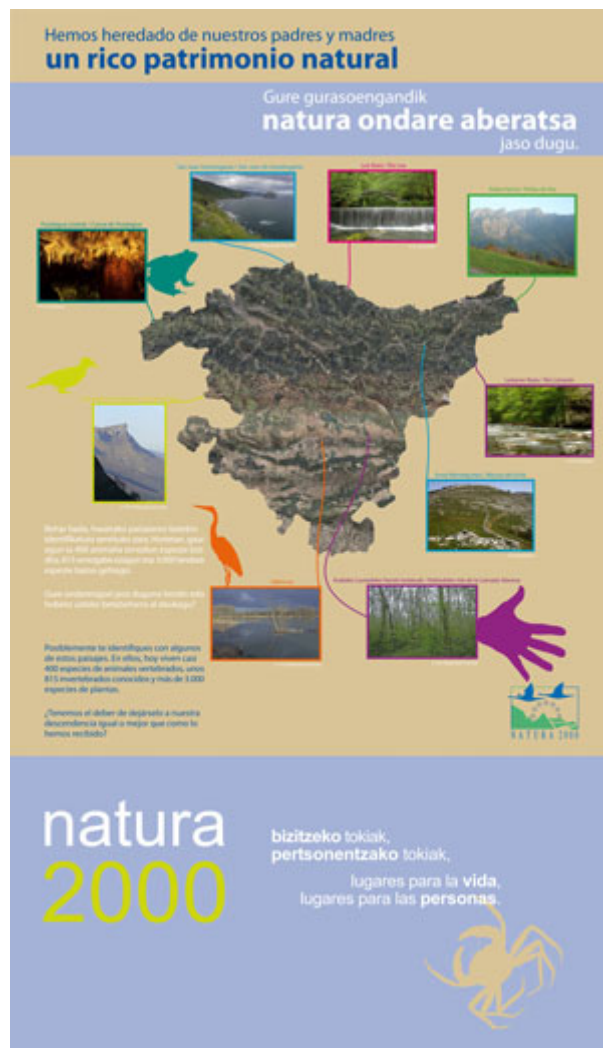
... que seamos conscientes de que el ser humano forma parte de la naturaleza y él mismo ha contribuido al aumento de la biodiversidad, aunque, en determinados casos, también ha propiciado la pérdida de la misma.

### **Una exposición itinerante dirigida....**

... al público en general y sobre todo a los habitantes de las zonas que forman parte de los 57 lugares N2000 en el País Vasco. Para que conozcamos más a fondo el proyecto, cómo nos va a afectar, las experiencias de europeos que viven en lugares N2000 compatibilizando actividades económicas y conservación de la biodiversidad.

### **Una exposición itinerante diseñada....**

....con criterios ecológicos. La exposición se ha realizado en **cartón**, tanto los paneles como el mobiliario (sillas,...). Se ha planificado para que una vez embalada ocupe lo menos posible, minimizando las necesidades de transporte y por lo tanto de consumo de energía. Se han seleccionado las pantallas de plasma y ordenadores más eficientes energéticamente.



## DESCRIPCION DE LA EXPOSICION

Se estructura en 8 módulos que se describen a continuación:

### MODULO 1:

Asistimos a una animada conversación entre una pareja de jóvenes (cada uno dispone de su propia pantalla de plasma desde la que se dirige al otro) con diferentes puntos de vista sobre lo qué es y representa la biodiversidad. De forma amena sirve para presentar y centrar la temática de la exposición.



## MODULO 2:

El rico patrimonio que hemos heredado está actualmente amenazado, comprometiendo nuestras señas de identidad como pueblo.

En este módulo queja reflejada la riqueza del patrimonio natural de Euskadi: tanto en su diversidad de hábitats, como en la variedad de especies de flora y fauna. Un juego de pistas nos ayuda a identificar 10 de las 20 especies de plantas y animales, que aparecen ininterrumpidamente en un marco electrónico.

Nuestro actual modelo de desarrollo y estilo de vida está poniendo contra las cuerdas nuestra diversidad biológica, encontrándose hoy en día seriamente amenazada. Jugando al tres "en línea" podemos descubrir 8 amenazas principales. Para ello debemos adentrarnos en una especie de bosque formado por 6 columnas de distintas alturas (entre el 1,80 y 2,40 m), que simulan árboles, acompañados de troncos y maquetas de fauna forestal: pico dorsiblanco, trepador azul, agateador común, cárabo o lirón gris. El juego consiste en alinear en cada columna de forma independiente, una amenaza con su correspondiente imagen y su descripción.

bizitzeko tokiak,  
pertsonentzako tokiak,

lugares para la vida,  
lugares para las personas.

La comunidad científica  
anuncia que **muchos**  
de los **animales y**  
**plantas** que  
constituyen nuestro  
patrimonio **están**  
realmente  
**amenazados**.

Komunitate zientifikok  
ohartarazi dugu gure  
ondarea osatzen duten  
**landare eta**  
**animalietatik**  
**asko benetako**  
**arriskuan**  
**daudela**.

Jolasta nah?  
Jergas!

Para ver el Plan Espacial, visita [www.natura2000.eus](http://www.natura2000.eus)  
de cada zona, así como de cada especie, los límites de cada  
zona, así como de cada día, un año de cada zona (100%)  
o un 30% de las plantas.

Degegi gure ondarea, a dagoen eta hori gure  
jarduerak!

Caner espazio Espazialak, baina espazioentatik bati  
erantzuten dugu, baina espazioentatik bati, baina espazioentatik  
bati, baina espazioentatik bati, baina espazioentatik bati,  
bati.

Baita berriz espazioentatik bati bati  
espazioentatik bati.

natura  
2000

### MODULO 3

Conservar la biodiversidad es garantizar nuestra calidad de vida ¿Se ha parado a pensar en ello? ... ¿Qué tiene que ver la pérdida de biodiversidad conmigo?

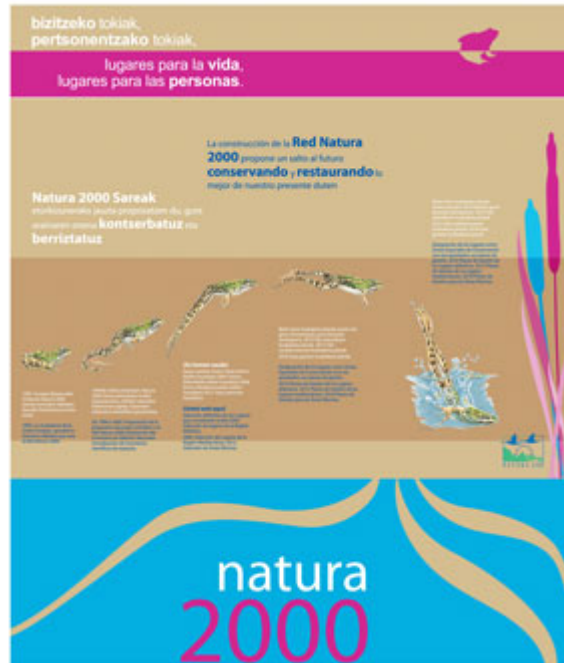
Todos los seres vivos, los humanos incluidos, formamos parte de un sistema común, en el que todo está interrelacionado. Para comunicar este mensaje se ha planteado un juego: una red constituida por plantas y animales interconectados, de forma que al eliminar cualquiera de ellos, es decir al retirar la pieza, se enciende una alarma intermitente y se muestra la contribución de esa especie a nuestro bienestar y calidad de vida.



## MODULO 4

La Red Natura 2000 es el proyecto más ambicioso para detener la pérdida de Biodiversidad en el País Vasco y un reto colectivo que está todavía en proceso de construcción.

Mediante paneles y terminales informáticos podemos conocer más en profundidad la diversidad que ofrece Natura 2000 en el País Vasco. Así como el proceso de su puesta en marcha y su trayectoria representada gráficamente por el salto de una rana, que alcanza una longitud de más de 2 metros.



## MODULO 5

Este proyecto de Red de espacios pretende ser una alianza entre la gente y la naturaleza, como un compromiso solidario entre socios.



En este módulo podemos consultar un cuaderno de campo gigante con páginas de medio metro de alto, con anotaciones manuscritas e ilustraciones de proyectos europeos concretos y reales de europeos que se desarrollan en zonas Natura 2000, basados en la biodiversidad y en la propia Red.

## MODULO 6

No estamos solos en el camino y cada vez más personas confirman que es posible trabajar para uno mismo y para la biodiversidad.

Un ganadero inglés que regenta una casa de huéspedes, una contable polaca que trabaja en una cooperativa textil en Beskid Niski o una informática italiana que gestiona la página web de una asociación de empresas de hostelería, restauración y ganadería, son algunos de los europeos que trabajan por y en Natura 2000 y que han accedido a contarnos su experiencia.

Un ánfora de mar, salido de unos viveros marinos situados en el litoral del Parque Natural Cabo de Gata-Níjar, un tapiz alpujarreño, miel de la reserva de la Biosfera de Urdaibai o pasta ecológica de Riet Vell son algunos de los productos expuestos.

## MODULO 7

Para aclarar dudas, buscar respuestas y expresar tu opinión.

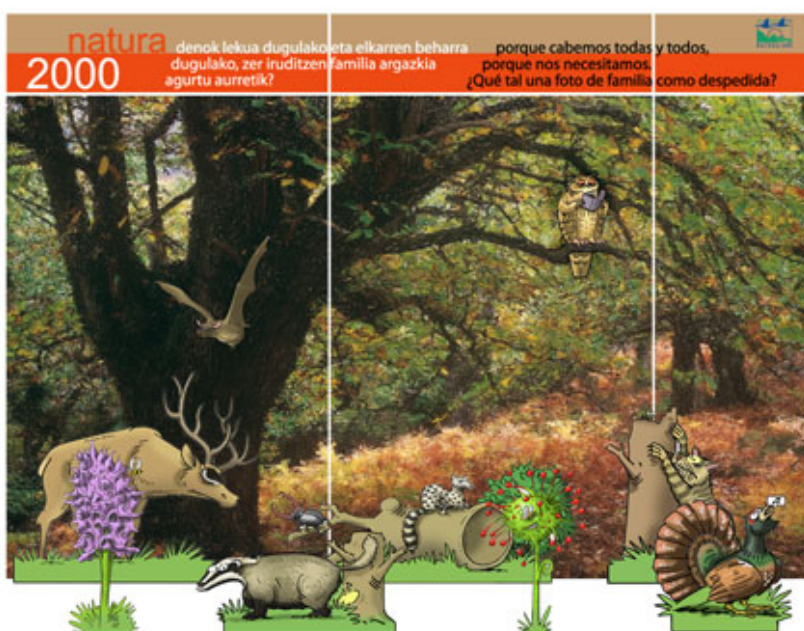
En este módulo se pone a disposición de los visitantes una “biblioteca” temática sobre biodiversidad y Red Natura 2000 con una amplia representación de folletos y publicaciones del País Vasco, de otras comunidades autónomas y de países de la Unión Europea, así como un terminal informático para consultar información en formato digital.



Los visitantes podemos expresar nuestras opiniones, sugerencias, ideas,... mediante tarjetas adhesivas, escribiéndolas a modo de grafiti en un muro de ladrillo o bien aclarar dudas, o realizar consultas depositándolas en un buzón.

## MODULO 8

Natura 2000: porque cabemos todas y todos, porque nos necesitamos.  
¿Qué tal una foto de familia como despedida?



¿Qué mejor a modo de despedida y recuerdo de la visita a la exposición, que hacerse una fotografía posando junto al urogallo, al ciervo, a la drosera, al murciélago o al búho, en un

castañar? Esa fotografía será además un recordatorio de que ellos también son de verdad nuestra “familia”.

## . CALENDARIO DE LOCALIDADES

ALAVA	BIZKAIA	GIPUZKOA
1.- VITORIA-GASTEIZ ( 3-14 Jun)	17.- AREATZA ( 30 sept-4 oct)	25.- AZPEITIA( 2-6 dic)
2.- ULLIBARRI-GAMBOA (17-21Jun)	18.- OROZKO (1-11 oct)	26.- ZUMAIA (9-13 dic)
3.- AGURAIN (24-28 Jun)	19.- MAÑARIA (14-18 oct)	27.-ZARAUTZ (16-20 dic)
4.- PEÑACERRADA (1-5 Jul)	20.- GERNIKA-LUMO (21-25 oct)	28.- DONOSTIA(23 dic-3 ene)
5.- SAN VICENTE DE ARANA ( 8-12 Jul)	21.- KARRANTZA 828 oct-1 nov)	29.- TOLOSA(6-10 ene)
6.- BERNEDO (15-19 Jul)	22.- BILBAO (4-15 nov)	30.- OIARTZUN (13-17 ene)
7.- SANTA CRUZ DE CAMPEZO(22-26 Jul)	23.- ARTEAGA- GAUTEGIZ (18-22 nov)	31.- IRUN(20-24 ene)
8.-LABASTIDA (29 Jul-2 ago)	24.-MARKINA (25-29 nov)	32.-ORDIZIA(27-31 ene)
9.- LAGUARDIA (5-9 ago)		33.- ZEGAMA (3-7feb)
10.- ZAMBRANA (12-16 ago)		34.- OÑATI(10-14 feb)
11.- ESPEJO (19-23 ago)		35.- ESKORIATZA (17-21 feb)
12.- VILLANUEVA VALDEGOBIA (26-30 ago)		
13.- AMURRIO (2-6 sept)		
14.- ZUAZO CUARTANGO ( 9-13 sept)		
15.- NANCLARES OCA 8 16-20 sept)		
16.- MURGIA (23-27 sept)		

## . ACTIVIDADES COMPLEMENTARIAS

... De forma paralela y complementaria a la exposición se ofrece:

.. visitas guiadas de 45’ de duración, con cita previa llamando al teléfono: 695-782497

.. charlas conferencias en las 35 localidades

.. mesa redonda en las 3 capitales

.. material escolar

.. “*Super-bios en acción*” espectáculo de animación en la calle de 40’ de duración en 14 localidades: Agurain, Santa Cruz de Campezo, Laguardia, Villanueva de Valdegobia, Amurrio, Areatza, mañaria, Gernika-Lumo, Karrantza, Azpeitia, Zarautz, Tolosa, Oiartzun y Oñati.

Los “*Super-Bios*”, son unos personajes imaginarios forofos de la biodiversidad, que se acaban de enterar de la existencia de la exposición “*Lugares para la vida, lugares para*

*las personas*” y no quieren perdérsela, siguiéndola en su periplo por diferentes localidades. Organizan un bingo en la plaza, donde cuentan en clave de humor las ventajas de ser un “super-bio” y los beneficios de vivir en un territorio con gran biodiversidad.

## .PROGRAMA DE ACTIVIDADES EN AGURAIN

**Exposición:** 24- 28 de junio en ArabArte

Horario:                      Mañanas: 11:00-14:00 h  
   Tardes: 16:30-20:30

**Charla- conferencia**

27 de junio a las 12:00 h en ZabalArte

**Espectáculo “Super-bios en Acción”**

27 de junio en la Plaza de Santa María a las 13:30 h